



شفيحاً X للتعليم القرآن الكريم وعلومه لذوي الإعاقة

رقم التسجيل : 2249

جمعية شفيحاً للتعليم القرآن الكريم وعلومه لذوي الإعاقة

# البناء المؤسسي

الرسالة والرؤية والأهداف

## الملخص التنفيذي

تعتبر كل جمعية هنا عن تجربتهم في البناء المؤسسي مع ذكر المخرجات التي تم العمل عليها بصورة بسيطة وواضحة وسلسلة كملخص عام عن اعمال الفترة السابقة.



# الرؤية

” الريادة في تعليم كتاب الله  
لذوي الإعاقة بحلول ميسرة  
ومستدامة



“



المسرعة - الأصالة - التنوع

# البناء الاستراتيجي

جيل من ذوي الإعاقة حافظ لكتاب الله

الغاية

النتائج

الأهداف

الأنشطة

الممكنات

منهجيات علمية متطورة

كوادر تربوية متخصصة

حفظ القرآن الكريم وتدبر علومه لذوي الإعاقة

غرس تعظيم كتاب الله تعالى لدي المجتمع

إعداد المعلمين والمعلمات للعمل في الحلقات

العناية بحفاظ القرآن الكريم وتشجيعهم

التأهيل الفني للمشرفين والمشرفات

التعليم المتخصص لتلاوة وتحفيظ القرآن

نشر المؤلفات المتعلقة بالقران الكريم

تأليف وتبني المؤلفات المتعلقة بالقران الكريم

إيجاد الحلول لل صعوبات الغنية وعقد شراكات مع الجهات المختصة

دراسة الصعوبات الفنية والأكاديمية

اعداد الدراسات والأبحاث والبرامج النوعية

إقامة المسابقات في حفظ القرآن الكريم وعلومه

افتتاح فروع ومراكز لتعليم القرآن الكريم بالمملكة

التعليم الإلكتروني لتعليم القرآن الكريم

الدمج الأكاديمي للأشخاص ذوي الإعاقة مع المجتمع

شر تعليم القرآن الكريم وعلومه لذوي الإعاقة

التنوع

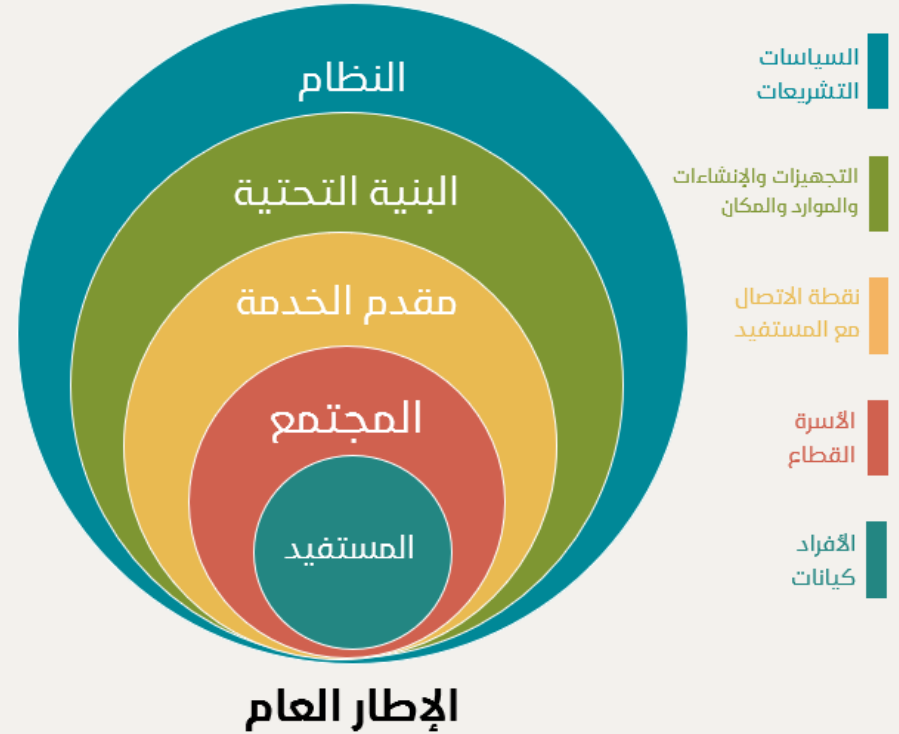
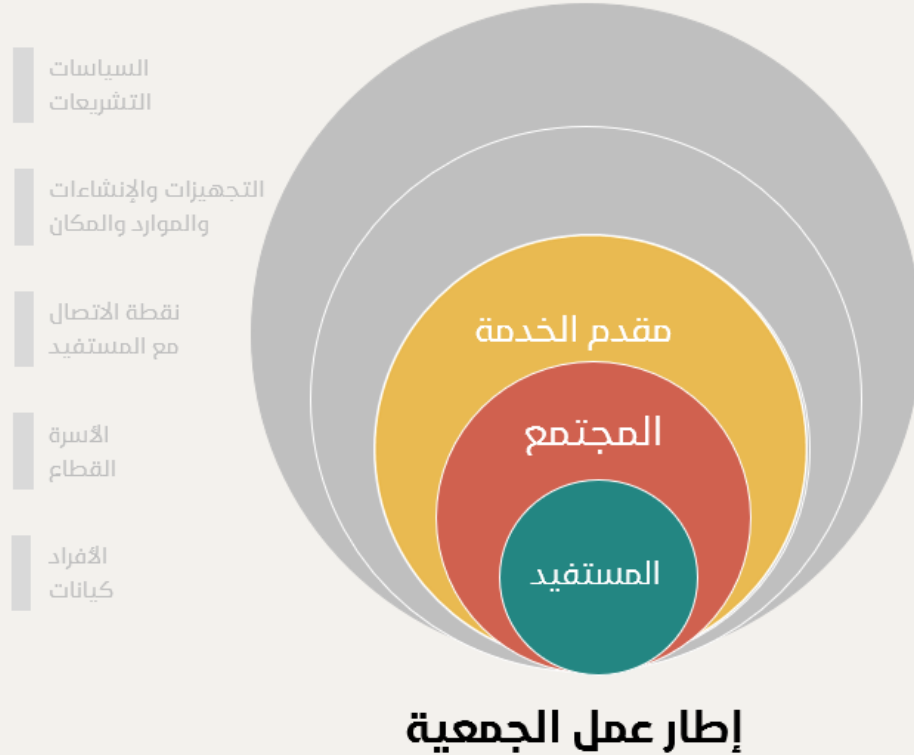
الموارد المالية - الاستدامة المالية

بنية تحتية - مقر رسمي

الإعلام والعلاقات

# البناء الاستراتيجي

تحديد مستويات التدخل التنموية ★



## البناء الاستراتيجي

### مصفوفة التأثر والتوفر

مدى التأثر	<ul style="list-style-type: none"> <li>• فئات ذوي الاعاقة بالدول الغربية ودول اربوا</li> <li>• فئات ذوي الإعاقة بالدول التي لا تتحدث اللغة العربية</li> <li>• فئات ذوي الاعاقة بالدول الغير مسلمة</li> </ul>	<ul style="list-style-type: none"> <li>• فئات ذوي الاعاقة بمنطقة الرياض</li> <li>• البصرية -السمعية - الحركية -</li> <li>العقلية -متلازمة داون-التوحد -</li> <li>صعوبات التعلم -زارعي القوقعة -</li> <li>الإعاقات المزدوجة</li> </ul>	<ul style="list-style-type: none"> <li>• ذوي الاعاقة بمنطقة الرياض</li> </ul>
	<ul style="list-style-type: none"> <li>• فئات غير ذوي الاعاقة</li> <li>• فئات ذوي الاعاقة من غير المسلمين</li> <li>• فئات ذوي الاعاقة من غير المتحدثين اللغة العربية</li> </ul>	<ul style="list-style-type: none"> <li>• فئات ذو الاعاقة بالدول العربية</li> </ul>	<ul style="list-style-type: none"> <li>• اسر واهالي فئات ذوي الاعاقة داخل الرياض</li> <li>• اسر واهالي فئات ذوي الاعاقة داخل المملكة العربية السعودية</li> </ul>
مدى التوفر			

# البناء الاستراتيجي

تحليل ★

Strengths  
نقاط القوة  
فريق عمل متكامل



Weaknesses  
نقاط الضعف  
نقص الموارد المالية  
مقر غير ثابت

Opportunities  
الفرص  
عدم وجود نفس التخصص

Threats  
التحديات  
العجز المالي  
عدم توفر وسائل لنقل ذوي الإعاقة  
للحلقات



# البناء الاستراتيجي

## مسارات العمل ★

التعليم المتخصص للقران وعلومه لذوي العاقبة في منطقة الرياض من خلل الحلقات القرآنية

01

المنافسات القرآنية الخاصة بذوي العاقبة

02

التأهيل الفني للمشرفين والمشرفات في جمعيات القرآن حول المملكة للتعامل مع الفئة

03

توعية أولياء أمور ذوي الإعاقة بأهمية تعلم القرآن

04

شراكات واتفاقيات مع جهات ذات صلة بالفئة المستفيدة

05

## البناء الاستراتيجي

★ تقاطع أهداف الجمعية مع مسارات العمل وفق التوجه الاستراتيجي

05 غرس تعظيم كتاب الله  
تعالى لدى المجتمع

03 الأهل الفني للمشرفين  
والمشرفات علي حلقات  
القران الكريم

01 التعليم المتخصص لتلاوة  
وتحفيظ القران للفئات  
الاجتماعية

04 العناية بحفاظ القران  
الكریم وتشجيعهم

02 إعداد المعلمين  
والمعلمات للعمل في  
حلقات القران الكريم

مسارات العمل :

الشركات

توعية الفئات  
المستهدفة بأهمية  
تعلم القران

التاهيل الفني للمعلمين  
والمعلمات والمشرفين

المنافسات القرآنية

التعليم المتخصص للقران  
وعلومه من خلال الحلقات

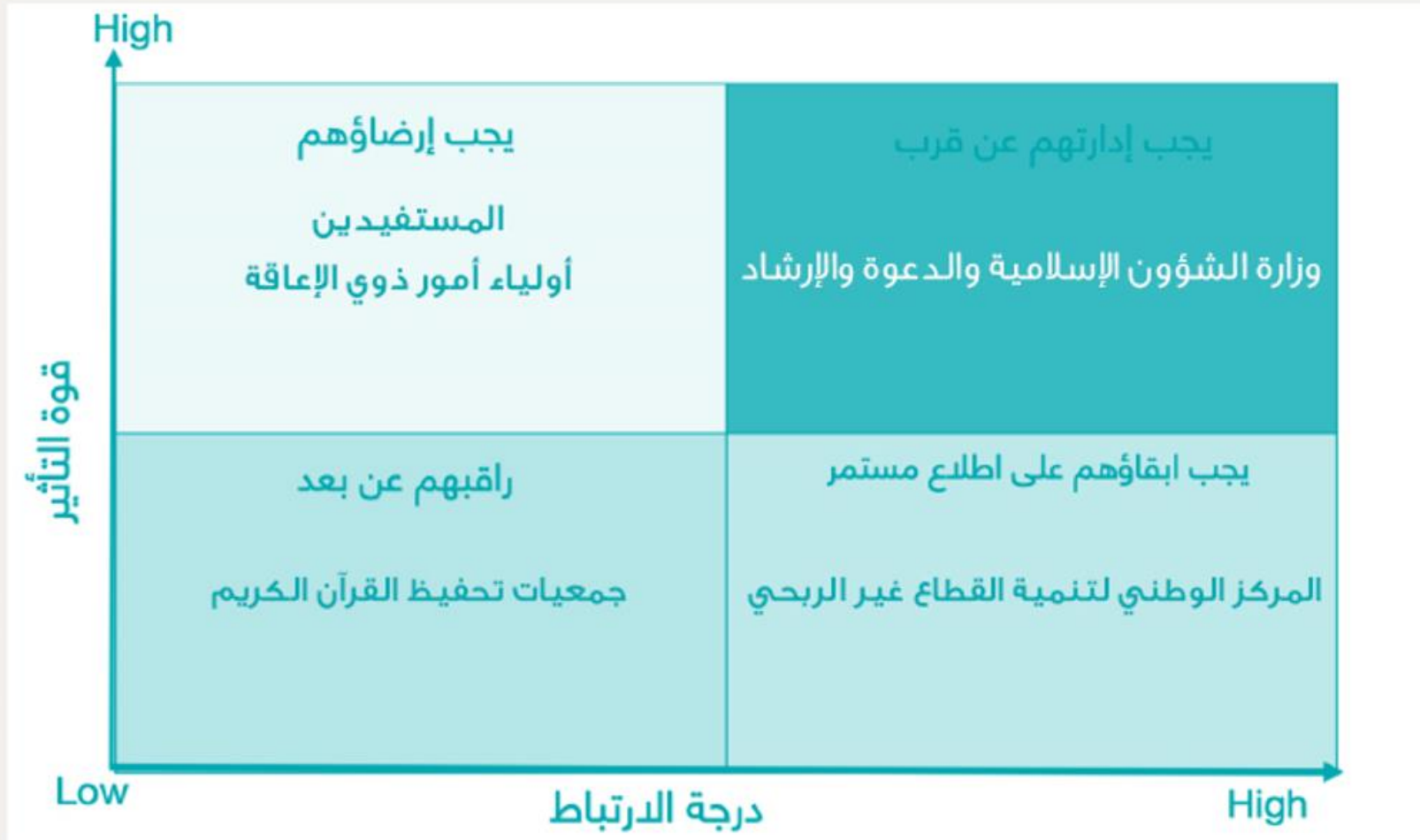
## البناء الاستراتيجي

### ★ القيم المؤسسية ومدلولاتها في الجمعية

القيمة	تعريفها	آليات تطبيقها	من يقوم بها	المعنيون بالقيمة
الشفافية	الإفصاح عن تقارير الأداء الاجتماعي والمؤسسي والمالي ونشرها للمجتمع مع ضمان السرية التامة لبيانات ومعلومات المستفيدين	<ul style="list-style-type: none"> <li>- النشر عبر الموقع الإلكتروني.</li> <li>- وضع السياسات اللازمة للخصوصية البيانات والمعلومات.</li> <li>- توفير وبذل الموارد التقنية والفنية لأجل ذلك.</li> </ul>	<ul style="list-style-type: none"> <li>- مجلس الإدارة</li> <li>- فريق العمل</li> </ul>	<ul style="list-style-type: none"> <li>- المانحين</li> <li>- المستفيد</li> <li>- المجتمع</li> </ul>
الجودة	تطوير الأدوات والوسائل بهدف التحسين المستمر للمحافظة على الميزة التنافسية وتحقيق معايير التميز في تقديم الخدمات بجدارات علمية وقدرات مهنية لدى فريق العمل	<ul style="list-style-type: none"> <li>- وضع نظام إدارة الأداء ومتابعة التقارير لغرض التحسين.</li> <li>- وضع معايير ومواصفات بتقديم الخدمات في الجمعية.</li> <li>- تأهيل الموارد البشرية بالجدارات والقدرات المناسبة للقيام بالأعمال والوظائف في الجمعية.</li> </ul>	<ul style="list-style-type: none"> <li>- فريق العمل</li> </ul>	<ul style="list-style-type: none"> <li>- المانحين</li> <li>- المستفيد</li> <li>- المجتمع</li> <li>- مجلس الإدارة</li> </ul>
العدالة	أداء الأعمال بدون تمييز لأي فئة في المجتمع وتقديم الخدمات وفق ما يتناسب مع خصائص الشريحة المستفيدة المدروسة.	<ul style="list-style-type: none"> <li>- وصف عمليات الجمعية بشكل واضح ومفصل لكافة العاملين والمستفيدين.</li> <li>- بناء نظام تقديم ومتابعة شكاوى أصحاب المصلحة.</li> <li>- بناء سياسية إدارة العلاقة مع أصحاب المصلحة والمستفيد.</li> </ul>	<ul style="list-style-type: none"> <li>- مجلس الإدارة</li> <li>- فريق العمل</li> </ul>	<ul style="list-style-type: none"> <li>- المستفيد</li> <li>- المجتمع</li> </ul>
الابتكار	السبق لابتكار أفضل الحلول التنموية والمبادرات النوعية؛ بهدف تحسين الأداء الاجتماعي والمؤسسي وتحقيق غاية الجمعية من خلال التغيير الإيجابي واستغلال الفرص المتاحة لها.	<ul style="list-style-type: none"> <li>- تعزيز قضية الجمعية لدى العاملين والمتطوعين.</li> <li>- وضع منصة لتقديم المبادرات من موظفي الجمعية.</li> <li>- تبني المبادرات الشخصية من العاملين ودعم تنفيذها.</li> </ul>	<ul style="list-style-type: none"> <li>- فريق العمل</li> </ul>	<ul style="list-style-type: none"> <li>- المانحين</li> <li>- المستفيد</li> <li>- المجتمع</li> <li>- مجلس الإدارة</li> </ul>

# البناء الاستراتيجي

تحليل أصحاب المصلحة ★



# البناء الاستراتيجي

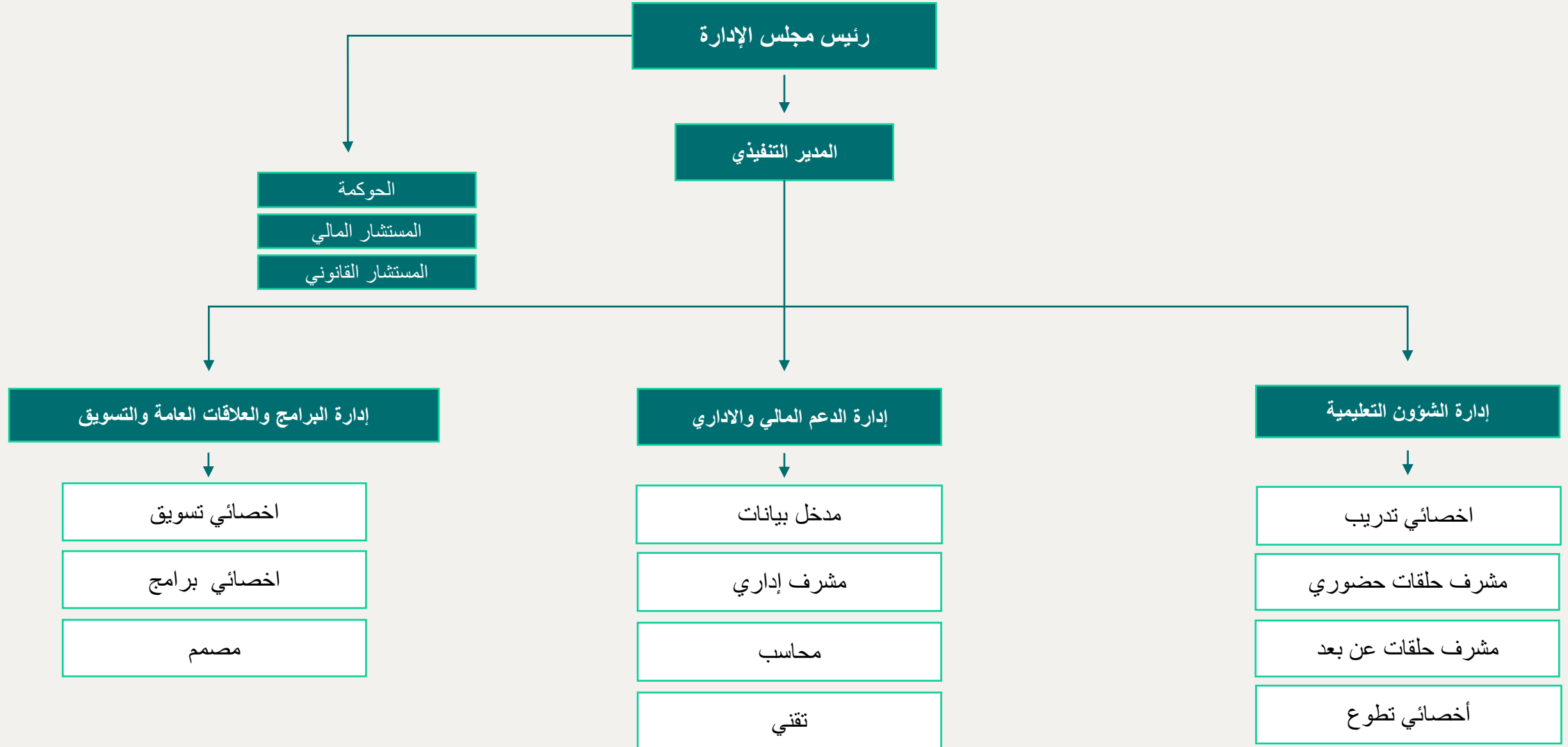
## مؤشرات الأهداف الاستراتيجية KPI

آلية القياس	المؤشرات	مسارات العمل	الأهداف
حساب عدد التصاريح الممنوحة خلال العام	عدد الحلقات المفتوحة لهذه الفئة	حلقات مخصصة لهذه الفئة	التعليم المتخصص لتلاوة وتحفيظ القرآن الكريم وعلومه للفئات الاجتماعية
يتم القياس من خلال معرفة عدد الناجحين في البرنامج التدريبي بعد اجتياز الاختبار	عدد المعلمين المجتازين للبرنامج التدريبي	برنامج تدريبي يؤهل المتقدم ليكون معلم لذوي العاقة	إعداد المعلمين والمعلمات للعمل في حلقات القرآن الكريم
يتم القياس من خلال معرفة عدد الناجحين في البرنامج التدريبي بعد اجتياز الاختبار	عدد المشرفين المجتازين للبرنامج التدريبي	برنامج تدريبي يؤهل المتقدم ليكون مشرفا علي برامج ذوي العاقة لتعليم القرآن الكريم	التأهيل الفني للمشرفين و المشرفات علي حلقات القرآن الكريم
	عدد المسابقات المنفذة خلال العام	مسابقات و جوائز تحفيزية	العناية بحفاظ القرآن الكريم وتشجيعهم
تم جمع عدد المشاهدات من خلال وسائل التواصل الاجتماعي الخاصة بالجمعية	عدد المشاهدين للمنشورات الخاصة بالحملات التوعوية	حملات توعوية بالشراكة مع جهات ذات صلة والانتشار والوصول لكبر عدد لغرس تعظيم كتاب الله لدي المجتمع	غرس تعظيم كتاب الله تعالى لدي المجتمع

## مؤشرات الأهداف الاستراتيجية KPI's

المستهدف 2025	المستهدف 2024	المستهدف 2023	الوضع الحالي	آلية القياس	المؤشرات	مسارات العمل	الأهداف
٢١٦٠	١٨٠٠	١٥٠٠	٩٨٢	حساب عدد التصاريح الممنوحة خلال العام	عدد الحلقات المفتوحة لهذه الفئة	حلقات مخصصة لهذه الفئة	التعليم المتخصص لتلاوة وتحفيظ القرآن الكريم وعلومه للفئات الاجتماعية
٨٤	٧٢	٦٠	٤٦	يتم القياس من خلال معرفة عدد الناجحين في البرنامج التدريبي بعد اجتياز الاختبار	عدد المعلمين المجتازين للبرنامج التدريبي	برنامج تدريبي يؤهل المتقدم ليكون معلم لذوي العاقة	إعداد المعلمين والمعلمات للعمل في حلقات القرآن الكريم
٨٥	٢٤	٢٠	١٦	يتم القياس من خلال معرفة عدد الناجحين في البرنامج التدريبي بعد اجتياز الاختبار	عدد المشرفين المجتازين للبرنامج التدريبي	برنامج تدريبي يؤهل المتقدم ليكون مشرفا علي برامج ذوي العاقة لتعليم القرآن الكريم	التأهيل الفني للمشرفين و المشرفات علي حلقات القرآن الكريم
١٦	١٤	١٢	٧		عدد المسابقات المنفذة خلال العام	مسابقات و جوائز تحفيزية	العناية بحفاظ القرآن الكريم وتشجيعهم
٧٢	٦٠	٥٠	٢٥	تم جمع عدد المشاهدات من خلال وسائل التواصل الاجتماعي الخاصة بالجمعية	عدد المشاهدين للمنشورات الخاصة بالحملات التوعوية	حملات توعوية بالشراكة مع جهات ذات صلة والانتشار والوصول لأكبر عدد. افرس تعظيم كتاب الله لدي المجتمع	غرس تعظيم كتاب الله تعاللي لدي المجتمع

# الهيكل التنظيمي



## الأوصاف الوظيفية

إداري

محاسب

مدخل بيانات

المدير التنفيذي

أخصائي تدريب

أخصائي تسويق

مسؤول تقني

أخصائي تطوع

مشرف حلقات

أخصائي برامج



# الخطة التشغيلية

## الخطة التنفيذية

م	أسم المبادرة	الأنشطة الرئيسية	زمن التنفيذ		مسؤول التنفيذ	متطلبات التنفيذ	أدلة التحقق	التكلفة العالية
			الى	من				
١	اهلين	اختيار المتأهلين	٢٠٢٣/٧/٥	٢٠٢٣/٧/١	علي الشبخي	مطبوعات	شهادة	٤٦٥,٧٥٠
		تأهيل الأخصائيين	٢٠٢٣/٧/١١	٢٠٢٣/٧/٦		مواد علميه		
		محتوي تعليمي	٢٠٢٣/٧/١٧	٢٠٢٣/٧/١٢		أدوات تعليم		
٢	حلقات ذوي الإعاقة	اختيار المعلمين	٢٠٢٣/١/١٥	٢٠٢٣/١/١	علي الشبخي	معلمين	شهادة	٢٠٠٠
		تأهيل المستفيدين	٢٠٢٣/٢/٧	٢٠٢٣/١/١٧		مواد علمية مطبوعات		
		تجهيز الحلقات	٢٠٢٣/٢/١٥	٢٠٢٣/٢/٨		منصة		
٣	دور مجلس الإدارة	ورشات عمل	٢٠٢٣/٤/١١	٢٠٢٣/٤/١	علي الشبخي	مقر	تقرير	٢٥٠٠٠
		اجتماعات	٢٠٢٣/٤/١٧	٢٠٢٣/٤/١٢		مطبوعات		
		ضيافة				مدرب		
٤	اللائحة التعليمية	ورشات عمل	٢٠٢٣/٦/١٠	٢٠٢٣/٦/١	علي الشبخي	مقر	تقرير	١٥٠٠٠
		اجتماعات	٢٠٢٣/٦/١٧	٢٠٢٣/٦/١٢		مطبوعات		
						استشاري		

# الخطة التشغيلية

## الخطة التنفيذية

م	أسم المبادرة	الأنشطة الرئيسية	زمن التنفيذ		مسؤول التنفيذ	متطلبات التنفيذ	أدلة التحقق	التكلفة العالية
			من	الى				
٥	ليدبروا	اختيار المعلمين	٢٠٢٣/٩/١	٢٠٢٣/٩/٧	علي الشبخي	مواد علمية /مطبوعات	شهادة	٥٠٠٠٠
		اختيار المستهدفين	٢٠٢٣/٩/١٠	٢٠٢٣/٩/١٧		اشراف		
		المادة العلمية	٢٠٢٣/٩/٢٠	٢٠٢٣/٩/٢٨		انتقالات		
٦	ام الكتاب	اختيار المعلمين	٢٠٢٣/١٠/١	٢٠٢٣/١٠/٥	علي الشبخي	مواد علمية /مطبوعات	شهادة	٣٠٠٠٠
		المادة العلمية المناسبة	٢٠٢٣/١٠/٦	٢٠٢٣/١٠/١١		اشراف		
		اختيار ذوي الإعاقة	٢٠٢٣/١٠/١١	٢٠٢٣/١٠/٢٠		انتقالات		
٧	بداية (لغة برايل )	اختيار المعلمين	٢٠٢٣/٩/١	٢٠٢٣/٩/٧	علي الشبخي	مواد علمية /مطبوعات	شهادة	٩٠٠٠٠
		اختيار المواد العلمية	٢٠٢٣/٩/١٠	٢٠٢٣/٩/١٧		اشراف		
		اختيار المستفيدين	٢٠٢٣/٩/٢٠	٢٠٢٣/٩/٢٨		انتقالات		
٨	طريقي (لغة الإشارة )	اختيار المعلمين	٢٠٢٣/٩/١	٢٠٢٣/٩/٧	علي الشبخي	مواد علمية /مطبوعات	شهادة	٧٠٠٠٠
		اختيار المواد العلمية	٢٠٢٣/٩/١٠	٢٠٢٣/٩/١٧		اشراف		
		اختيار المستفيدين	٢٠٢٣/٩/٢٠	٢٠٢٣/٩/٢٨		انتقالات		

# الخطة التشغيلية

## الخطة التنفيذية

م	أسم المبادرة	الأنشطة الرئيسية	زمن التنفيذ		مسؤول التنفيذ	متطلبات التنفيذ	أدلة التحقق	التكلفة العالية
			من	الى				
٩	اعداد المعلمين والمعلمات	اختيار المعلمين	٢٠٢٣/٨/١	٢٠٢٣/٨/١١	علي الشيخي	مواد علمية	كشف	٥٠٠٠٠
		اختيار العادة العلمية	٢٠٢٣/٨/١٢	٢٠٢٣/٨/١٧		مطبوعات		
						مقر		
١٠	التأهيل الفني للمشرفين والمشرفات	اختيار المعلمين	٢٠٢٣/٨/١	٢٠٢٣/٨/١١	علي الشيخي	مواد علمية	كشف	٥٠٠٠٠
		اختيار العادة العلمية	٢٠٢٣/٨/١٢	٢٠٢٣/٨/١٧		مطبوعات		
						مقر		
١١	اقرؤوا القران	اختيار المتأهلين	٢٠٢٣/٤/١	٢٠٢٣/٤/١١	علي الشيخي	مطبوعات	شهادة	٦٠٠٠٠
		تأهيل الاختصاصيين	٢٠٢٣/٤/١٢	٢٠٢٣/٤/١٧		مواد علمية		
		محتوي تعليمي	٢٠٢٣/٤/١٧	٢٠٢٣/٤/٢٤		أدوات تعليم		
١٢	٥٠٠متطوع	اختيار المعلمين	٢٠٢٣/٣/١	٢٠٢٣/٣/٥	علي الشيخي	مطبوعات / مواد علمية	كشف	٧٠٠٠٠
		اختيار المواد العلمية	٢٠٢٣/٣/٦	٢٠٢٣/٣/١١		انتقالات		
		اختيار المتطوع				اشراف		

## بطاقة المبادرات

### بطاقة المبادرة

دورة القياس	وحدة القياس	مخرجات المبادرة	الهدف الاستراتيجي
شهري	عدد	تصحيح نطق قراءة القرآن الكريم لعدد ١٠٨ من ذوي الإعاقة و الاضطرابات اللغوية	تمكين الأفراد ذوي الإعاقة والاضطرابات اللغوية من تعلم قراءته بطريقة صحيحة وواضحة
			عدد المتأهلين من ذوي الإعاقة
			عدد الأخصائيين المؤهلين
		عدد المحتوي التعليمي المناسب	أسم المبادرة
الشركاء		الموارد المطلوبة	اهلين
خارجي	داخلي		تأهيل عدد ١٠٨ من ذوي الإعاقة لقراءة وتلاوة القرآن بطريقة سليمة
وحدات التخاطب	العالية	مقر	مالك المبادرة
	الموارد البشرية	مطبوعات	
	الشؤون التعليمية	مواد علميه	
طريقة التعامل معها		أدوات تعليم	الأنشطة الرئيسة
المتابعة المستمرة		المخاطر المحتملة	
		ضعف حضور المستفيدين	اختيار المتأهلين
			تأهيل الأخصائيين
			محتوي تعليمي
			٩شهور
			٤٦٥,٧٥
			الإطار الزمني
			التكلفة العالية

# بطاقة المبادرات

## بطاقة المبادرة

دورة القياس	وحدة القياس	مخرجات المبادرة	الهدف الاستراتيجي	
شهري	عدد	مساعدة ذوي الإعاقة علي حفظ القرآن الكريم وعلومه عن بعد تسهيلا عليهم للاستمرارية في الحفظ	تمكين ذوي الإعاقة من حفظ القرآن الكريم وعلومه عن بعد	
			عدد المعلمين	المؤشرات
			عدد المتأهلين	
			عدد الحلقات	
			حلقات ذوي الإعاقة	أسم المبادرة
الشركاء			تأهيل ذوي الإعاقة من حفظ القرآن الكريم وعلومه عن بعد	وصف المبادرة
خارجي	التعليمية	معلمين		
منصة	العالية	مواد علمية	جهة: جمعية شفيقا مسؤول: علي الشبخي	مالك المبادرة
	البرامج	مطبوعات		
		منصة		
طريقة التعامل معها		المخاطر المحتملة	اختيار المعلمين	الأنشطة الرئيسية
المتابعة المستمرة	الاستمرارية	تأهيل المعلمين	تأهيل المستفيدين	
	تأهيل معلمين	معلمين متخصصين	تجهيز الحلقات	الإطار الزمني
وجود حافز	عدم الرغبة	عدم الرغبة	١٢ شهر	
			٢٠٠٠٠	التكلفة العالية

# بطاقة المبادرات

## بطاقة المبادرة

دورة القياس	وحدة القياس	مخرجات المبادرة	الهدف الاستراتيجي
ربعي	عدد	مجلس إدارة لدية مهام واضحة	تطوير دور مجلس الإدارة نحو أعمال الجمعية
			عدد الفاعليات
			عدد المهام التي تم الاتفاق عليها
			عدد المهام التي تم الاتفاق عليها
			دور مجلس الإدارة
			تفعيل دور مجلس الإدارة نحو أعمال الجمعية
			تفعيل دور مجلس الإدارة نحو أعمال الجمعية
			جهة: جمعية شيفيا
			مسؤول: علي الشبخي
			ورشات عمل
			اجتماعات
			ضيافة
			٣شهور
			٢٥٠٠٠
			الأنشطة الرئيسية
			الإطار الزمني
			التكلفة العالية
الشركاء		الموارد المطلوبة	
داخلي	خارجي		
المقر	العالية	مكان	
	الموارد البشرية	مطبوعات	
		مدرب	
طريقة التعامل معها		المخاطر المحتملة	
اختيار التوقيت المناسب		ضعف الحضور	
مهام مكتوبة ومتابعة ومحفزة		قلة التفاعل	



# بطاقة المبادرات

## بطاقة المبادرة

دورة القياس	وحدة القياس	مخرجات المبادرة	التعاون المجتمعي للمرضى في المستشفيات وتعليقهم بالقرآن	الهدف الاستراتيجي
شهري	عدد	حفاظ لكتاب الله وقارئين متمكنين ومتعلقين بالقرآن الكريم	عدد المعلمين	المؤثرات
			عدد المحتوي التعليمي المناسب	
			عدد المرضى المستهدفين	
الشركاء		الموارد المطلوبة	ليدبروا	أسم المبادرة
داخلي	خارجي		زيارات ميدانية للمستشفيات وتعليم القرآن الكريم للمرضى	وصف المبادرة
مستشفيات	مالية	مواد علمية	جهة: جمعيه شفيها مسؤول: علي الشبيخي	مالك المبادرة
	موارد بشرية	مطبوعات		
	موارد إدارية	انتقالات		
	تعليمية	اشراف		
طريقة التعامل معها		المخاطر المحتملة	اختيار المعلمين	الأنشطة الرئيسية
دراسة جيدة للحالة		الفترة الزمنية للحالة	اختيار المستهدفين	
المتابعة والتنسيق		تطورات مرضية	المادة العلمية	
			٣ شهور	الإطار الزمني
			٥٠٠٠	التكلفة المالية



# بطاقة المبادرات

## بطاقة المبادرة

دورة القياس	وحدة القياس	مخرجات المبادرة	الهدف الاستراتيجي
شهري	عدد	تصحيح تعليم سورة الفاتحة لفئة المعاقين وقراءتها بشكل صحيح - إخراج المعاقين من العزلة النفسية وتعامل المجتمع معهم بالوسائل المختلفة	تمكين قراءة سورة الفاتحة لذوي الإعاقة بشكل صحيح
			عدد المعلمين
			عدد المتأهلين
			عدد المادة العلمية
			أسم المبادرة
الشركاء			وصف المبادرة
داخلي	خارجي	الموارد المطلوبة	
مدارس	مالية	مواد علمية	تأهيل تعليم سورة الفاتحة وقراءتها بالشكل الصحيح وضبطها وتفسيرها وبيان فضلها لذوي الإعاقة
جهات حكومية	موارد بشرية	مطبوعات	مالك المبادرة
جهات ذات صلة	موارد إدارية	انتقالات	جهة: جمعية شفيان لتعليم القرآن الكريم وعلومه لذوي الإعاقة
	تعليمية	اشراف	مسؤول: علي الشخبي
طريقة التعامل معها			اختيار المعلمين
المتابعة			الأنشطة الرئيسية
			المادة العلمية المناسبة
			اختيار ذوي الإعاقة
			الإطار الزمني
			٢ شهرين
التعاون مع الجهات ذات الصلة			التكلفة العالية
			٣٠٠٠٠

# بطاقة المبادرة

## بطاقة المبادرة

دورة القياس	وحدة القياس	مخرجات المبادرة	الهدف الاستراتيجي
شهري	عدد	نطق وقراءة القرآن بلغة برايل	تمكين ذوي الإعاقات البصرية من تعلم لغة برايل لحفظ وقراءة القرآن الكريم
			عدد المعلمين
			عدد المستفيدين
			عدد المادة العلمية
			أسم المبادرة
			بداية (لغة برايل )
			وصف المبادرة
			تأهيل ذوي الإعاقة البصرية من تعلم لغة برايل
			مالك المبادرة
			جهة: جمعية شفيها لتعليم القرآن الكريم وعلومه لذوي الإعاقة
			مسؤول: علي الشخبي
			اختيار المعلمين
			الأنشطة الرئيسية
			اختيار المواد العلمية
			اختيار المستفيدين
			الإطار الزمني
			٦شهور
			التكلفة العالية
			٩٠٠٠

# بطاقة المبادرات

## بطاقة المبادرة

دورة القياس	وحدة القياس	مخرجات المبادرة	الهدف الاستراتيجي
شهري	عدد	نطق وقراءة القران بلغة الإشارة	تمكين ذوي الإعاقات السمعية من تعلم لغة الإشارة لحفظ وقراءة القران الكريم
			عدد المعلمين
			عدد المستفيدين
			عدد المادة العلمية
			طريقي (لغة الإشارة )
الشركاء		الموارد المطلوبة	وصف المبادرة
داخلي	خارجي		تاهيل ذوي الإعاقة السمعية من تعلم لغة الإشارة
مقر	مالية	مواد علمية	مالك المبادرة
	موارد بشرية	مطبوعات	
	موارد إدارية	انتقالات	
	تعليمية	اشراف	
طريقة التعامل معها		المخاطر المحتملة	الأنشطة الرئيسية
توفير وسيلة انتقال		صعوبة الوصول	
توفير الحافز		عدم وجود حافز	
			مسؤول: علي الشخخي
			جهة: جمعية شفيها لتعليم القران الكريم وعلومه لذوي الإعاقة
			اختيار المعلمين
			اختيار المواد العلمية
			اختيار المستفيدين
			6 شهور
			7000
			الإطار الزمني
			التكلفة المالية

# بطاقة المبادرات

## بطاقة المبادرة

دورة القياس	وحدة القياس	مخرجات المبادرة	الهدف الاستراتيجي	
شهري	عدد	كوادر تربوية متخصصة من المعلمين والمعلمات	تطوير المعلمين والمعلمات للعمل في حلقات القرآن الكريم وخدمة مستفيدي الجمعية	
			عدد المعلمين	المؤشرات
			عدد معلمين المعلمين	
			المواد العلمية	
			اعداد المعلمين والمعلمات	أسم المبادرة
الشركاء		الموارد المطلوبة	تأهيل كوادر تربوية متخصصة	وصف المبادرة
داخلي	خارجي			
مالية	مواد علمية		جهة: شفيعا لتعليم القرآن الكريم وعلومه لذوي الإعاقة	مالك المبادرة
موارد بشرية	مطبوعات			
شئون تعليمية	مقر	مسؤول: علي الشبيخي		
طريقة التعامل معها		المخاطر المحتملة	اختيار المعلمين	الأنشطة الرئيسية
تحديد الوقت المناسب		عدم تفرغ المعلمين	اختيار العادة العلمية	
توفير عائد مادي		العائد المادي	٣شهر	الإطار الزمني
			٥٠٠٠	التكلفة العالية

# بطاقة المبادرات

## بطاقة المبادرة

دورة القياس	وحدة القياس	مخرجات المبادرة	الهدف الاستراتيجي	
شهري	عدد	كوادر تربوية متخصصة من المشرفين و المشرفات	تطوير المشرفين والمشرفات للعمل في حلقات القرآن الكريم وخدمة مستفيدي الجمعية	
			عدد المشرفين والمشرفات	المؤشرات
			عدد معلمين المشرفين	
		المواد العلمية	أسم المبادرة	
الشركاء		الموارد المطلوبة	التأهيل الفني للمشرفين والمشرفات	
داخلي	خارجي		تأهيل كوادر تربوية متخصصة	وصف المبادرة
مقر	مالية	مواد علمية	جهة: شيفعا لتعليم القرآن الكريم وعلومه لذوي الإعاقة	
	موارد بشرية	مطبوعات		مالك المبادرة
	شئون تعليمية		مسؤول: علي الشبيخي	
	طريقة التعامل معها	المخاطر المحتملة	اختيار المعلمين	
تحديد الوقت المناسب		عدم تفرغ المعلمين	الأنشطة الرئيسية	
توفير عائد مادي		العائد المادي	اختيار العادة العلمية	
			الإطار الزمني	
			3شهر 0,000	

# بطاقة المبادرات

## بطاقة المبادرة

دورة القياس	وحدة القياس	مخرجات المبادرة	الهدف الاستراتيجي
شهري	عدد	تصحيح نطق قراءة القرآن الكريم لذوي الإعاقة و الاضطرابات اللغوية	تمكين الأفراد ذوي الإعاقة والاضطرابات اللغوية من تعلم قراءته بطريقة صحيحة وواضحة والمشاركة في الحلقات
الشركاء			عدد المتاهلين من ذوي الإعاقة
			عدد الأخصائيين المؤهلين
			عدد المحتوي التعليمي المناسب
			اقرأوا القرآن
الموارد المطلوبة			أسم المبادرة
داخلي	خارجي	مقر مطبوعات مواد علميه أدوات تعليم	تاهيل ذوي الإعاقة لقراءة وتلاوة القرآن بطريقة سليمة عن طريق الاشتراك في الحلقات
المالية			مالك المبادرة
الموارد البشرية			جهة: جمعية شفيها
الشؤون التعليمية			مسؤول: علي الشبخي
حلقات			اختيار المتاهلين
طريقة التعامل معها			الأنشطة الرئيسية
متابعه			تاهيل الأخصائيين
ضعف حضور المستفيدين			محتوي تعليمي
			٣شهور
			٦٠٠٠
			الإطار الزمني
			التكلفة المالية

# بطاقة المبادرات

## بطاقة المبادرة

الهدف الاستراتيجي	تمكين 500 متطوع	مخرجات المبادرة	وحدة القياس	
المؤشرات	عدد المعلمين	كوادر متخصصة بناهجات علمية متطورة	عدد	
	عدد المتطوعين			
	عدد العادة العلمية			
أسم المبادرة	500 متطوع		شهري	
وصف المبادرة	تأهيل كوادر متخصصة	الموارد المطلوبة	الشركاء	
مالك المبادرة	جهة: جمعية شفيبا لتعليم القرآن الكريم وعلومه لذوي الإعاقة		داخلي	
الأنشطة الرئيسية	مسؤول: علي الشياخي	مواد علمية	خارجي	
	اختيار المعلمين	مطبوعات	مقر	
	اختيار المواد العلمية	انتقالات		مالية
	اختيار المتطوعين	اشراف		موارد بشرية
الإطار الزمني	3 شهر	المخاطر المحتملة	موارد إدارية	
التكلفة العالية	7000	طريقة التعامل معها	تعليمية	
		قلة الحضور	المتابعة المستمرة	
		ضعف الوعي	ندوات وعرض جيد	
		المصاريف والانتقالات	توفير الانتقالات والحافز	

# خطة التعامل مع المخاطر

## خطة التعامل مع المخاطر

المسؤول	استراتيجية التعامل مع المخاطر	نتيجة الاحتمالية وتقييم الأثر		وصف المخاطر	المبادرة
		الأثر	الاحتمالية		
علي الشياخي	المتابعة المستمرة	تحقق كبير	متوسط	ضعف حضور المستفيدين	أهلين
علي الشياخي	المتابعة المستمرة	تحقق كبير	ضعيف	الاستمرارية	حلقات ذوي الإعاقة
	تأهيل معلمين			معلمين متخصصين	
	وجود حافز			عدم الرغبة	
علي الشياخي	اختيار التوقيت المناسب	تحقق كبير	متوسط	ضعف الحضور	دور مجلس الإدارة
	مهام مكتوبة ومتابعة ومحفزة			قلة التفاعل	
علي الشياخي	توفير محكمين	تحقق متوسط	ضعيف	عدم توفر محكمين	اللجنة التعليمية



# خطة التعامل مع المخاطر

## خطة التعامل مع المخاطر

المسؤول	استراتيجية التعامل مع المخاطر	نتيجة الاحتمالية وتقييم الأثر		وصف المخاطر	المبادرة
		الأثر	الاحتمالية		
علي الشبخي	دراسة جيدة للحالة	تحقق كبير	متوسط	الفترة الزمنية للحالة	ليديروا
	المتابعة والتنسيق			تطورات مرضية	
علي الشبخي	المتابعة	تحقق كبير	متوسط	قلة الحضور	ام الكتاب
	التعاون مع الجهات ذات الصلة			الوصول للمستفيدين	
علي الشبخي	توفير وسيلة انتقال	تحقق متوسط	ضعيف	صعوبة الوصول	بداية (لغة برايل )
	توفير حوافز			عدم وجود حافز	
علي الشبخي	توفير وسيلة انتقال	تحقق متوسط	ضعيف	صعوبة الوصول	طريقي (لغة الإشارة)
	توفير حوافز			عدم وجود حافز	

# خطة التعامل مع المخاطر

## خطة التعامل مع المخاطر

المسؤول	استراتيجية التعامل مع المخاطر	نتيجة الاحتمالية وتقييم الأثر		وصف المخاطر	المبادرة
		الأثر	الاحتمالية		
علاي الشياخي	تحديد الوقت المناسب	تحقق كبير	ضعيف	عدم تفرغ المعلمين	اعداد المعلمين والمعلمات
	توفير عائد مادي			العائد المادي	
علاي الشياخي	تحديد الوقت المناسب	تحقق كبير	ضعيف	عدم تفرغ المعلمين	التأهيل الفني للمشرفين والمشرفات
	توفير عائد مادي			العائد المادي	
علاي الشياخي	المتابعة المستمرة	تحقق كبير	متوسط	ضعف حضور المستفيدين	اقرؤوا القرآن
	المتابعة المستمرة			قلة الحضور	
علاي الشياخي	ندوات وعرض جيد	تحقق متوسط	ضعيف	ضعف الوعي	500متطوع
	توفير الانتقالات والحافز			المصاريف والانتقالات	

# جدول متابعة الخطة التشغيلية

## خطة متابعة الخطة

المسؤول	مصدر البيانات	دورية المتابعة	أداة المتابعة	المستهدف خلال العام				المؤشر	مسمى المبادرة
				الربع ٤	الربع ٣	الربع ٢	الربع ١		
الشيخ علي	تقرير	شهرية	الخطة التنفيذية					واضح	أهلين
الشيخ علي	تقرير	شهرية	الخطة التنفيذية					واضح	حلقات ذوي الإعاقة
الشيخ علي	الخطة	ربعية	تقرير					مناسب	دور مجلس الإدارة
الشيخ علي	الخطة	ربعية	تقرير					مناسب	اللذعة التعليمية
الشيخ علي	تقرير	شهرية	الخطة التنفيذية					واضح	ليدبروا
الشيخ علي	تقرير	شهرية	الخطة التنفيذية					واضح	ام الكتاب

# جدول متابعة الخطة التشغيلية

## خطة متابعة الخطة

المسؤول	مصدر البيانات	دورية المتابعة	أداة المتابعة	المستهدف خلال العام				المؤشر	مسمى المبادرة
				الربع ٤	الربع ٣	الربع ٢	الربع ١		
الشيخ علي	تقرير	شهرية	الخطة التنفيذية					واضح	بداية
الشيخ علي	تقرير	شهرية	الخطة التنفيذية					واضح	طريقي
الشيخ علي	الخطة	ربعية	تقرير					قابل للمراقبة	اعداد المعلمين والمعلمات
الشيخ علي	الخطة	ربعية	تقرير					قابل للمراقبة	تأهيل المشرفين والمشرفات
الشيخ علي	تقرير	شهرية	الخطة التنفيذية					واضح	اقرأوا القرآن
الشيخ علي	الخطة	ربعية	تقرير					قابل للمراقبة	500متطوع

# وثيقة المشروع

معلومات المشروع	اسم المشروع	أهين	رمز المشروع	شيفيا(أهين)	مدير المشروع	على الشيفي							
المشرف على المشروع	نسر جابر			الإدارة المعنية	برامج والمشاريع								
وصف المشروع	تأهيل عدد ١٠٨ من ذوي الإعاقة لقراءة وتلاوة القرآن بطريقة سليمة			الحصول على الدعم	تاريخ النهاية								
مدة المشروع	٩ شهور			تاريخ البداية									
مكونات المشروع	١	٢	٣	المورد									
نتائج المشروع	المرحلتان الأولى والثانية			المستهدف									
مخرجات المشروع	١	٢	٣	المؤشر									
نطاق المشروع	النطاق الزمني	النطاق الجغرافي	النطاق الموضوعي	الخطرات									
مؤشرات المشروع	١	٢	٣	طريقة التعامل الاستراتيجية									
مخاطر المشروع الرئيسية	١			مخاطر التشغيل									
المرحلة	الأنشطة	مدة التنفيذ باليوم											
		١	٢	٣	٤	٥	٦	٧	٨	٩	١٠	١١	١٢
الخطوة الأولى	اختيار المتأهلين	✓	✓	✓	✓	✓	✓	✓	✓	✓	✓	✓	✓
	تحديد مستوى المتأهلين	✓	✓	✓	✓	✓	✓	✓	✓	✓	✓	✓	✓
	المستوى الأول	✓	✓	✓	✓	✓	✓	✓	✓	✓	✓	✓	✓
	المستوى الثاني	✓	✓	✓	✓	✓	✓	✓	✓	✓	✓	✓	✓
	المستوى الثالث	✓	✓	✓	✓	✓	✓	✓	✓	✓	✓	✓	✓
	المستوى الثالث	✓	✓	✓	✓	✓	✓	✓	✓	✓	✓	✓	✓
الخطوة الثانية	تأهيل الإخصائين	✓	✓	✓	✓	✓	✓	✓	✓	✓	✓	✓	✓
	المستوى الأول	✓	✓	✓	✓	✓	✓	✓	✓	✓	✓	✓	✓
	المستوى الثاني	✓	✓	✓	✓	✓	✓	✓	✓	✓	✓	✓	✓
الخطوة الثالثة	المستوى الثالث	✓	✓	✓	✓	✓	✓	✓	✓	✓	✓	✓	✓
	محتوي تعليمي	✓	✓	✓	✓	✓	✓	✓	✓	✓	✓	✓	✓
خطوات التنفيذ	تكلفة الجلسة الواحدة ٣٠ جلسة	التكلفة الكلية											
	تكلفة الحالة الواحدة ٣٠ جلسة	١٢٥ ريال الجلسة ١٥٠٠ شهريا في ٣ أشهر											
	تكلفة الحالة ١.٨.٣٦ جلسة	٣٦×١٢٥ = ٤٥٠٠,٠٠٠ ر.س.											
	تكلفة الحالة ٢١٦.٧٢ جلسة	٧٢×١٢٥ = ٩٠٧٢,٠٠٠ ر.س.											
	تكلفة الحالة ٣٢٤.١٠٨ جلسة	١٠٨×٣٢٤ = ٣٥٠٠٠,٠٠٠ ر.س.											
	عدد إجمالي الجلسات للمستفيدين ٣٢٤٠ جلسة لمدة ٩ شهور بواقع ٣٦ جلسة لكل مستفيد خلال ٣ شهور												
	مصاريف إدارية و تشغيلية	% ١٥											
		المجموع											



شقيقا X لتعليم القرآن الكريم وعلومه لادوي اليمانة  
TO TEACH HADITH WITH KNOWLEDGE FOR THE SUPPORT OF FAITH

رقم التسجيل : 2249

شكراً لكم .